

SELBSTLERNENDE SYSTEME AUTOMATION DER ZUKUNFT

Vortrag von FIBRO LÄPPLE TECHNOLOGY, ein Unternehmen der LÄPPLE Gruppe

BASTIAN BRUNOW

Leiter Vertrieb

Mitglied der Geschäftsleitung

FIBRO LÄPPLE TECHNOLOGY



FIBRO LÄPPLE TECHNOLOGY AUTOMATIONSSPEZIALIST



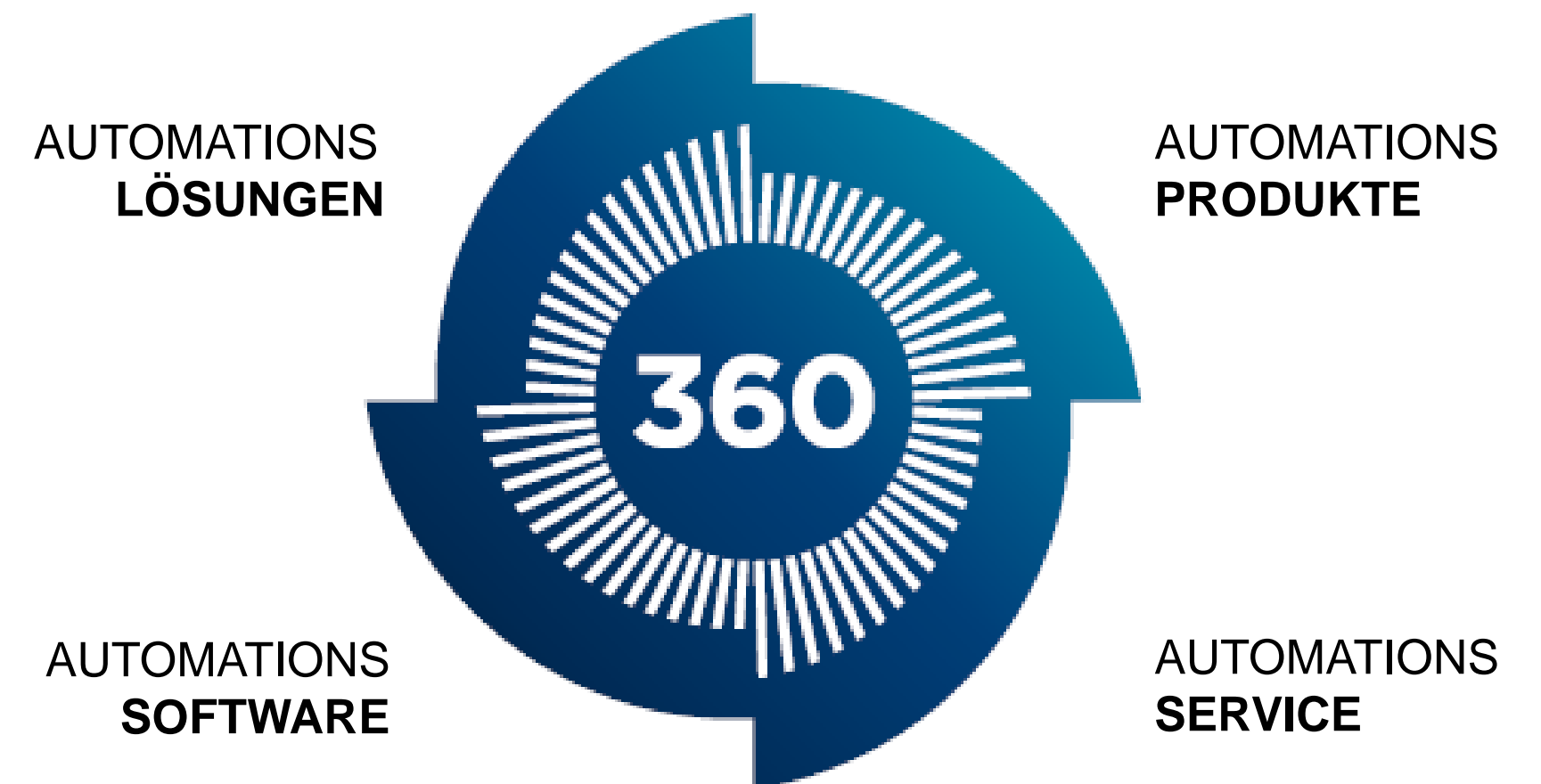
über 200 Mitarbeitende

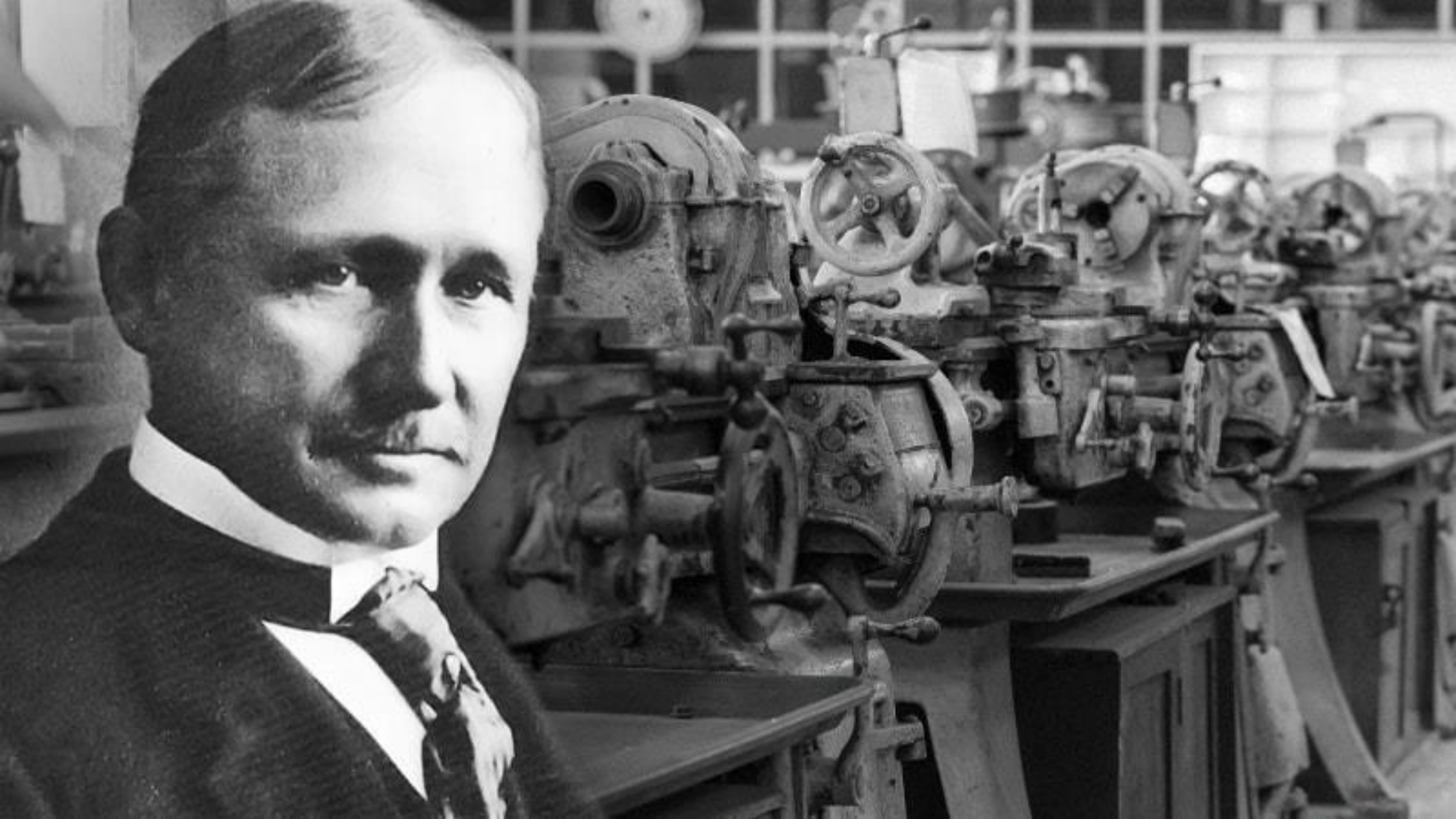


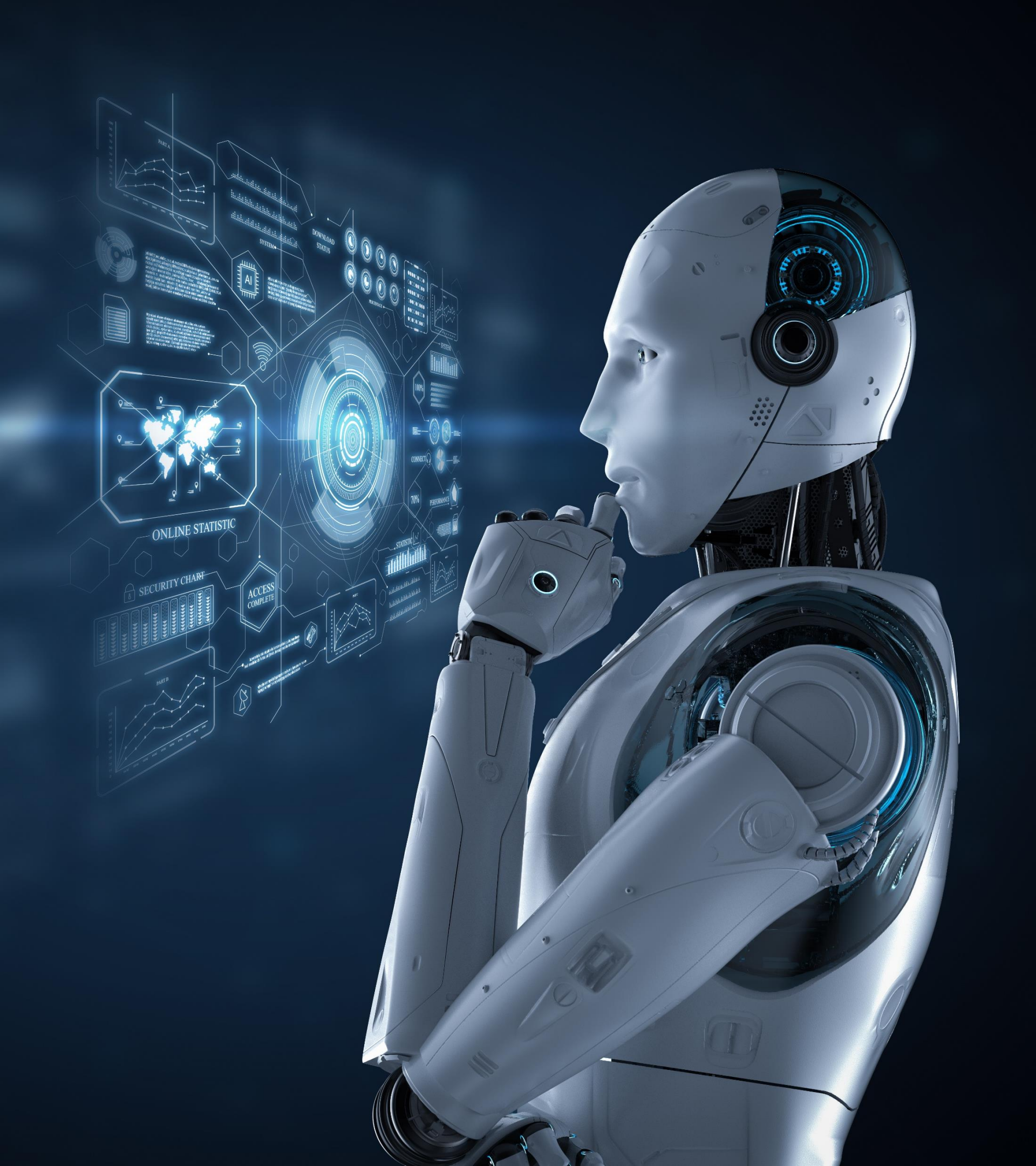
4 Standorte weltweit



über 60 Mio. Auftragseingang

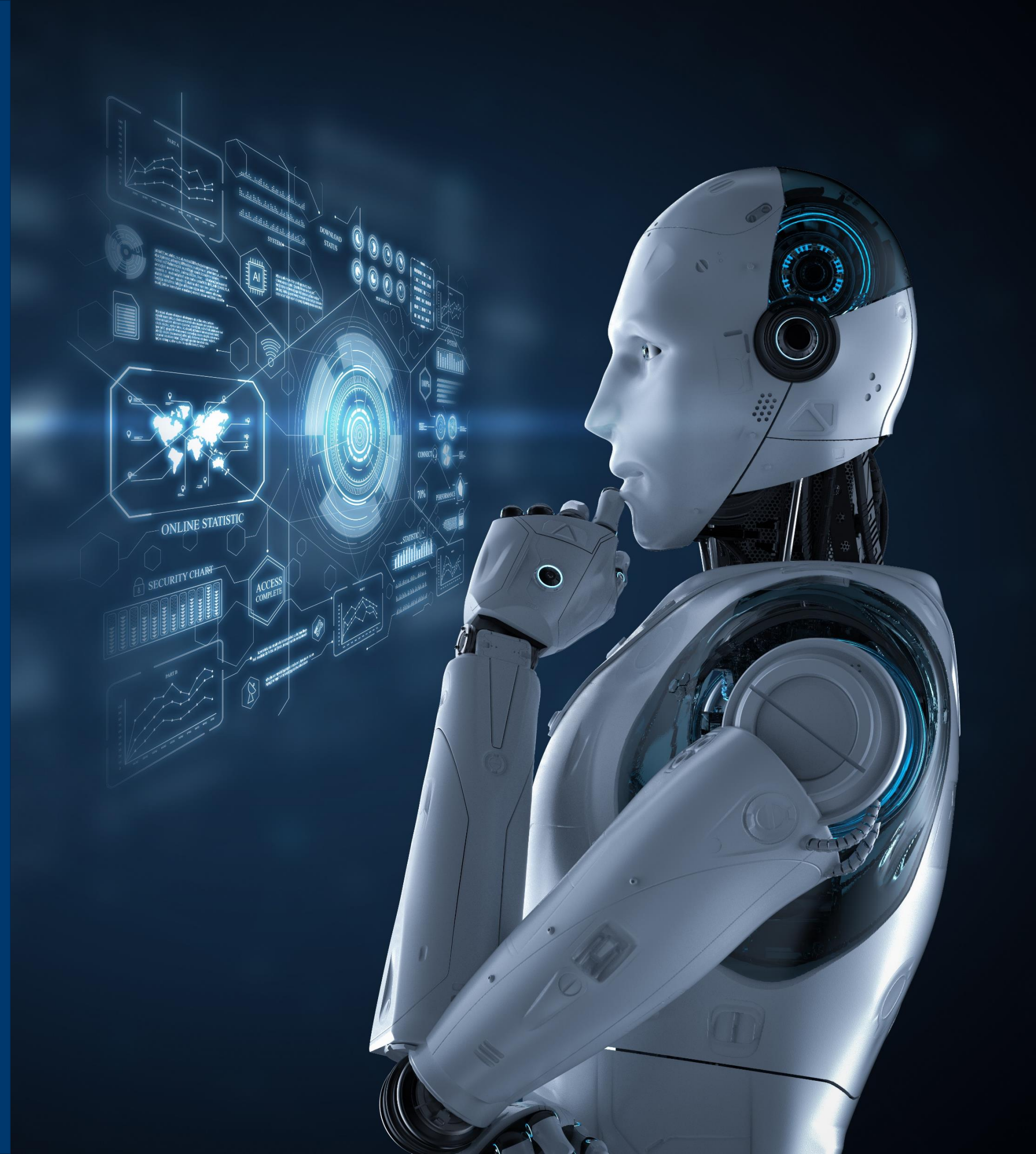






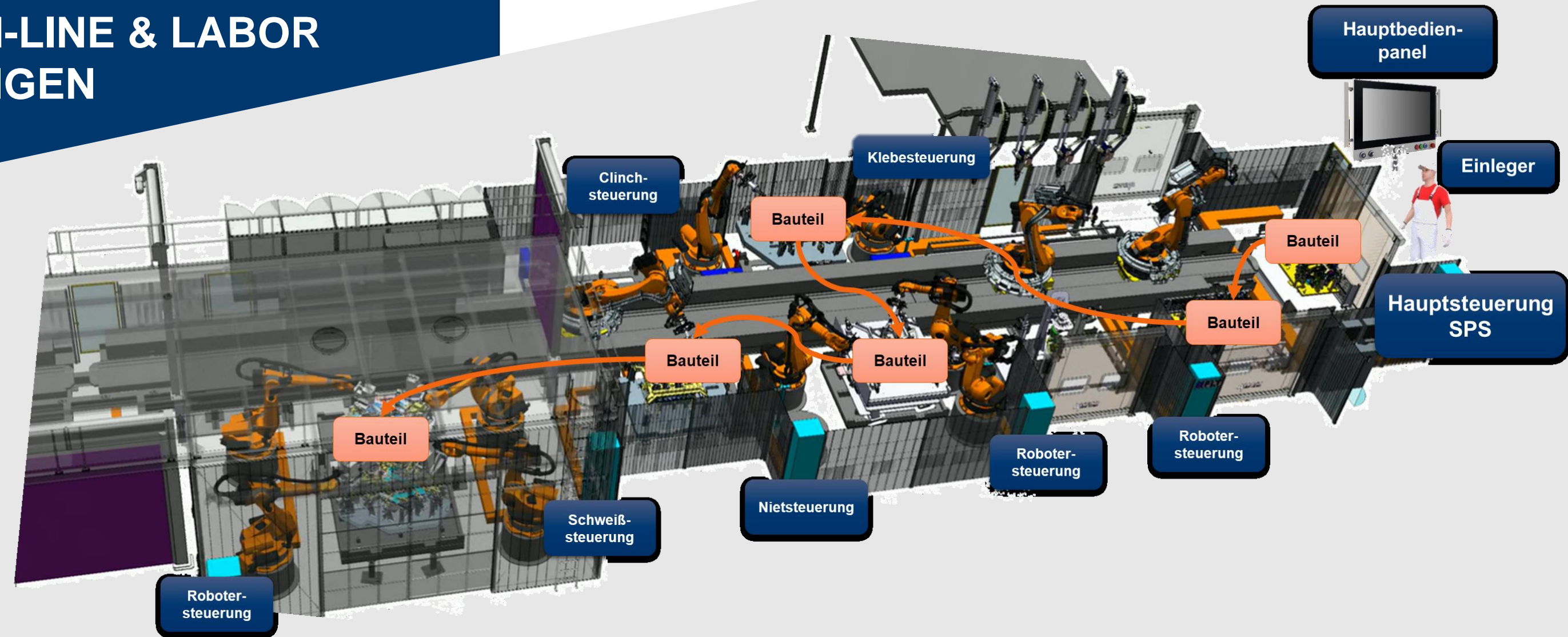
SELBSTLERNENDE SYSTEME VORTEILE

- ✓ EFFIZIENZ UND PRODUKTIVITÄT
- ✓ PRÄZISION UND QUALITÄT
- ✓ FLEXIBILITÄT & ANPASSUNGSFÄHIGKEIT
- ✓ ZUSAMMENARBEIT MENSCH & MASCHINE
- ✓ ECHTZEIT-ENTSCHEIDUNGEN
- ✓ WISSENSMANAGEMENT & -ERHALTUNG
- ✓ RESSOURCENEINSATZ



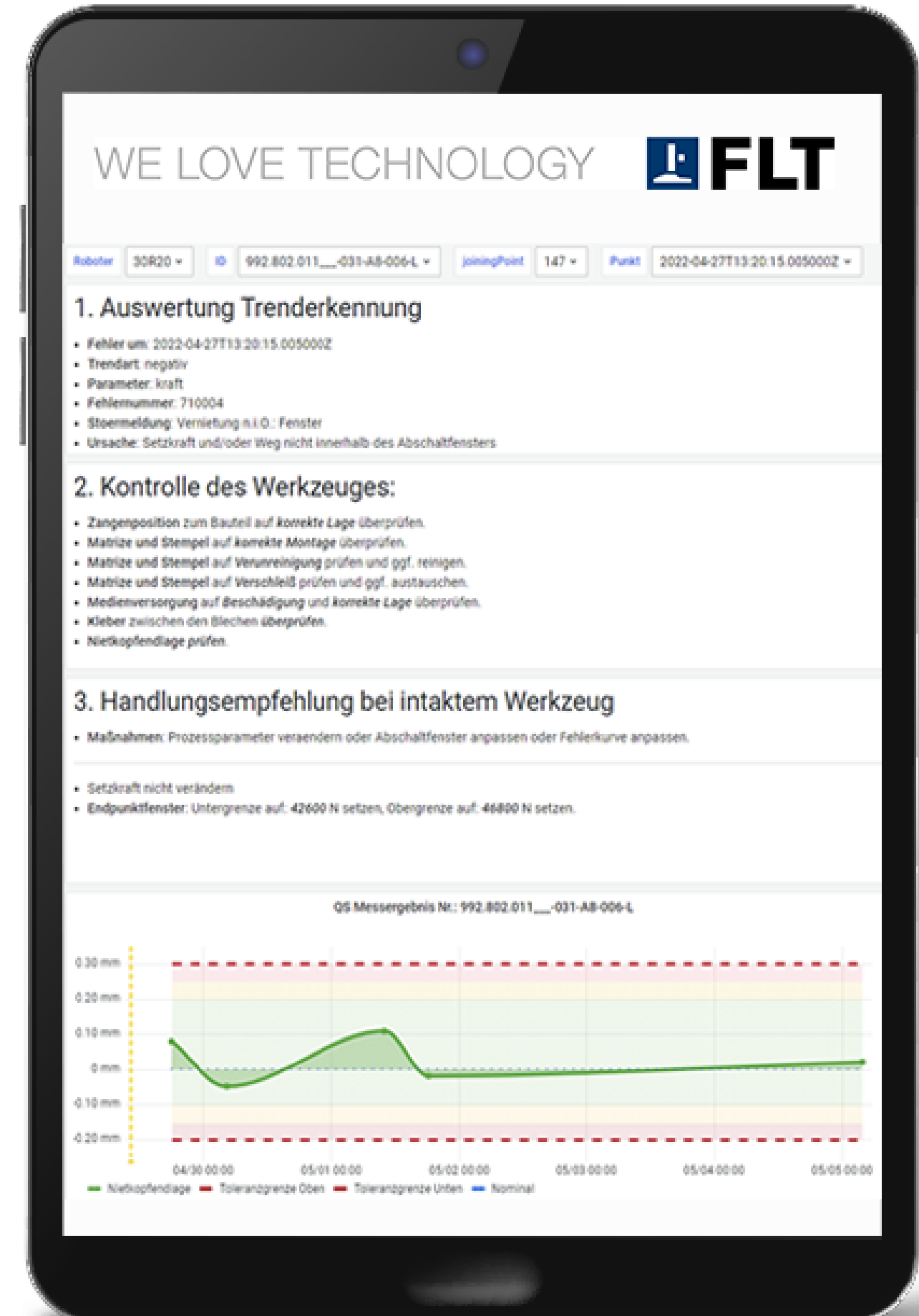
PILOTPROJEKT INTELLIGENTE AUTOMATION

- ✓ DIGITALER ZWILLING DER ANLAGE, PROZESSE UND FÜGEFOLGE
- ✓ EINBINDUNG DER IN-LINE & LABOR QUALITÄTSMESSUNGEN



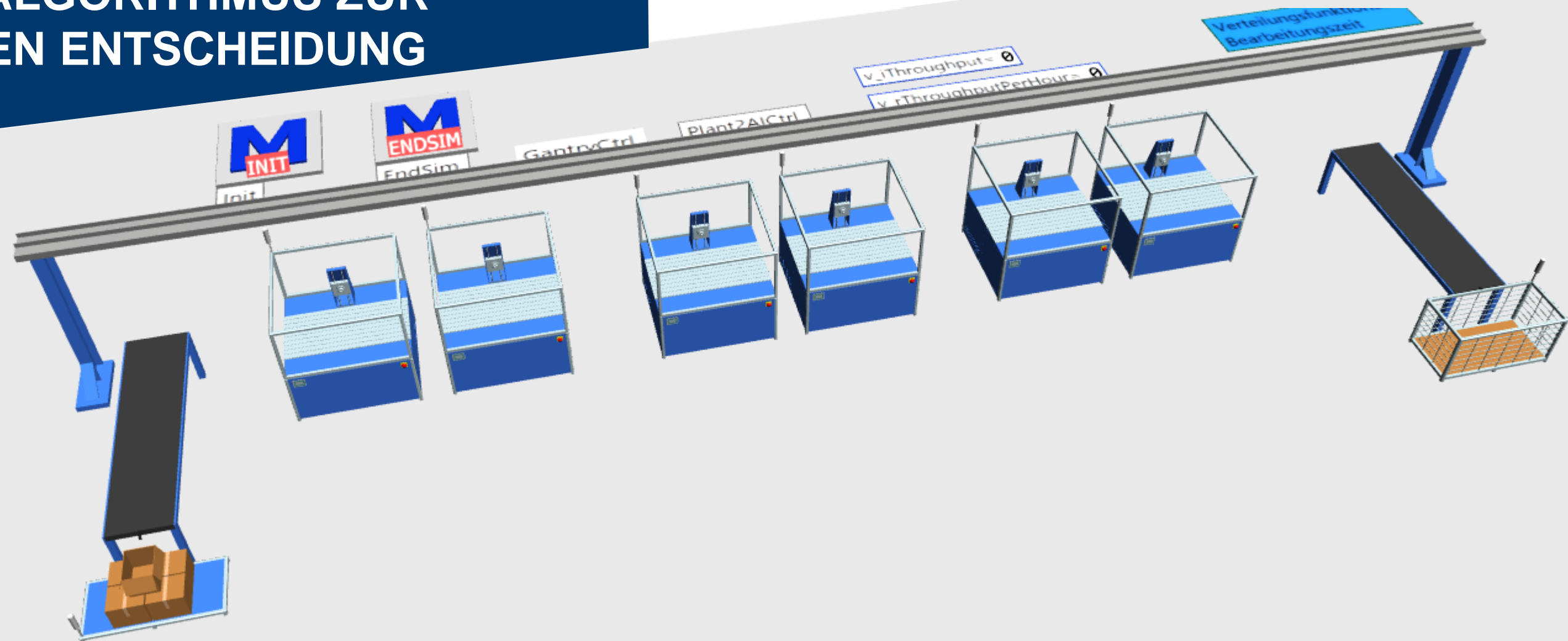
INTELLIGENTE AUTOMATION VORTEILE IN DER PRODUKTION

- ✓ FEHLERERKENNUNG UND -VERMEIDUNG
- ✓ VERFÜGBARKEIT
- ✓ QUALITÄTSKOSTEN
- ✓ PRÄVENTIVE WARTUNG
- ✓ INSTANDHALTUNGS- & PERSONALKOSTEN
- ✓ RÜCKVERFOLGBARKEIT



FORSCHUNGSPROJEKT MATERIALFLUSSSTEUERUNG

- ✓ ENTWICKLUNG VON REINFORCEMENT ALGORITHMEN & SIMULATIONSMODELLEN
- ✓ BELOHNUNGSLGORITHMUS ZUR SELBSTÄNDIGEN ENTSCHEIDUNG



MATERIALFLUSSSTEUERUNG PROJEKTHIGHLIGHTS

- ✓ INTELLIGENTE PROZESSSTEUERUNG
- ✓ BEWÄLTIGUNG DER KOMPLEXITÄT
- ✓ SELBSTLERNEND
- ✓ INTERAKTION MIT REALER STEUERUNG
- ✓ ECHTZEITANALYSEN & OPTIMIERUNGEN



A blue-tinted photograph of an industrial factory floor. In the foreground, a large white robotic arm with yellow joints is visible, with the brand name 'KUKA' printed on its side. The background shows a complex network of metal beams, pipes, and other industrial machinery under a high ceiling with skylights. The overall scene is a busy manufacturing environment.

BESUCHEN SIE UNS
HALLE A5, STAND 514